



Security Engineering

ירושלמי יעקב בע"מ

רח' משה דיין 16 קריית אריה ת.ד. 3148 פתח תקווה 49130

טלפון 03-9229153 פקס 03-9229173

www.yyltd.net yy ltd@yyltd.net

תאריך: 10-10-2019

לכבוד

אבי בן דוב

רש"ת

מבנה שיקוף רכבים במעבר טאבה

הנחיות לתכנון מוגן (מתוך מסמך מתאריך 15-04-2019)

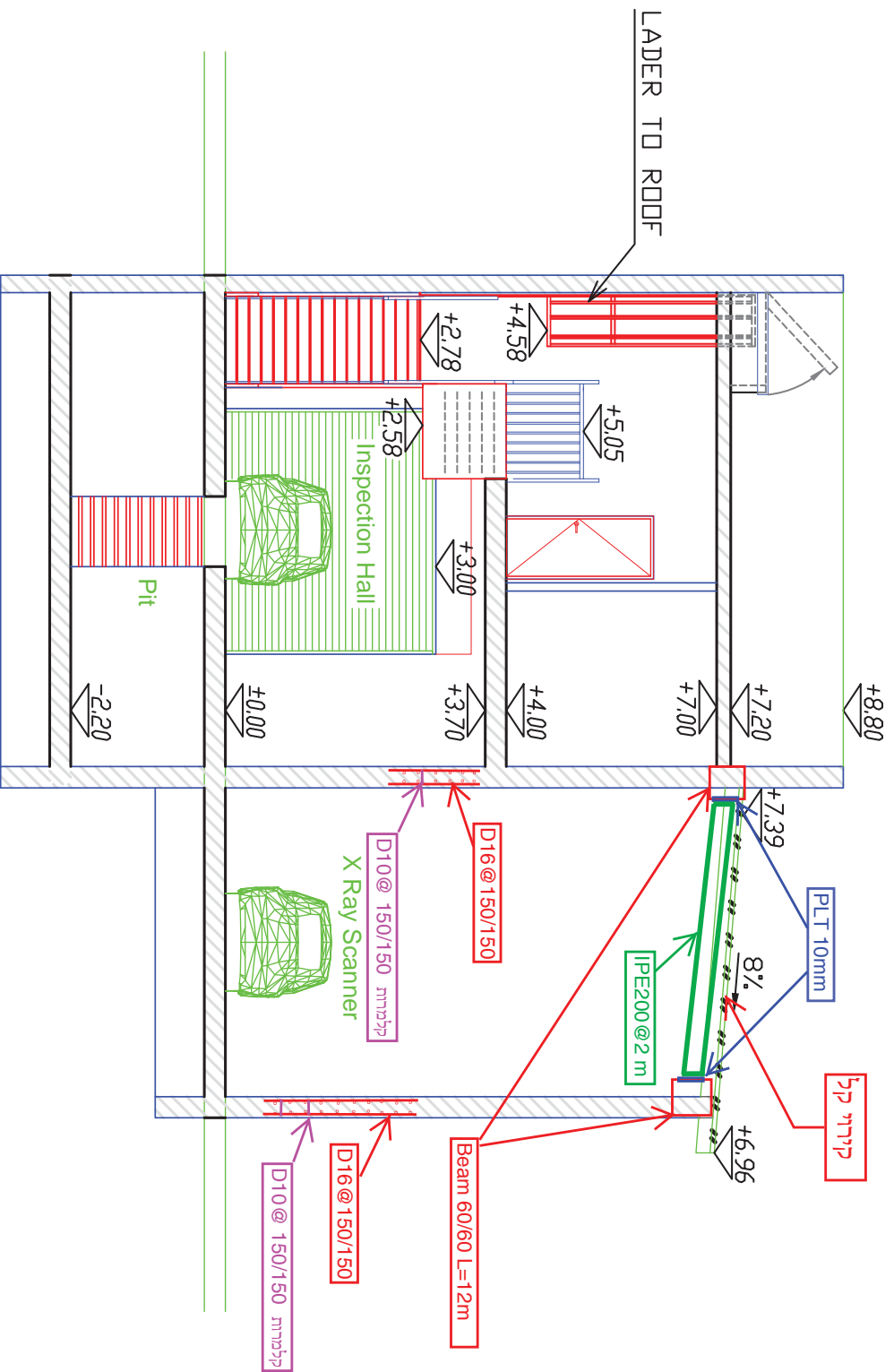
הנחיות לתכנון

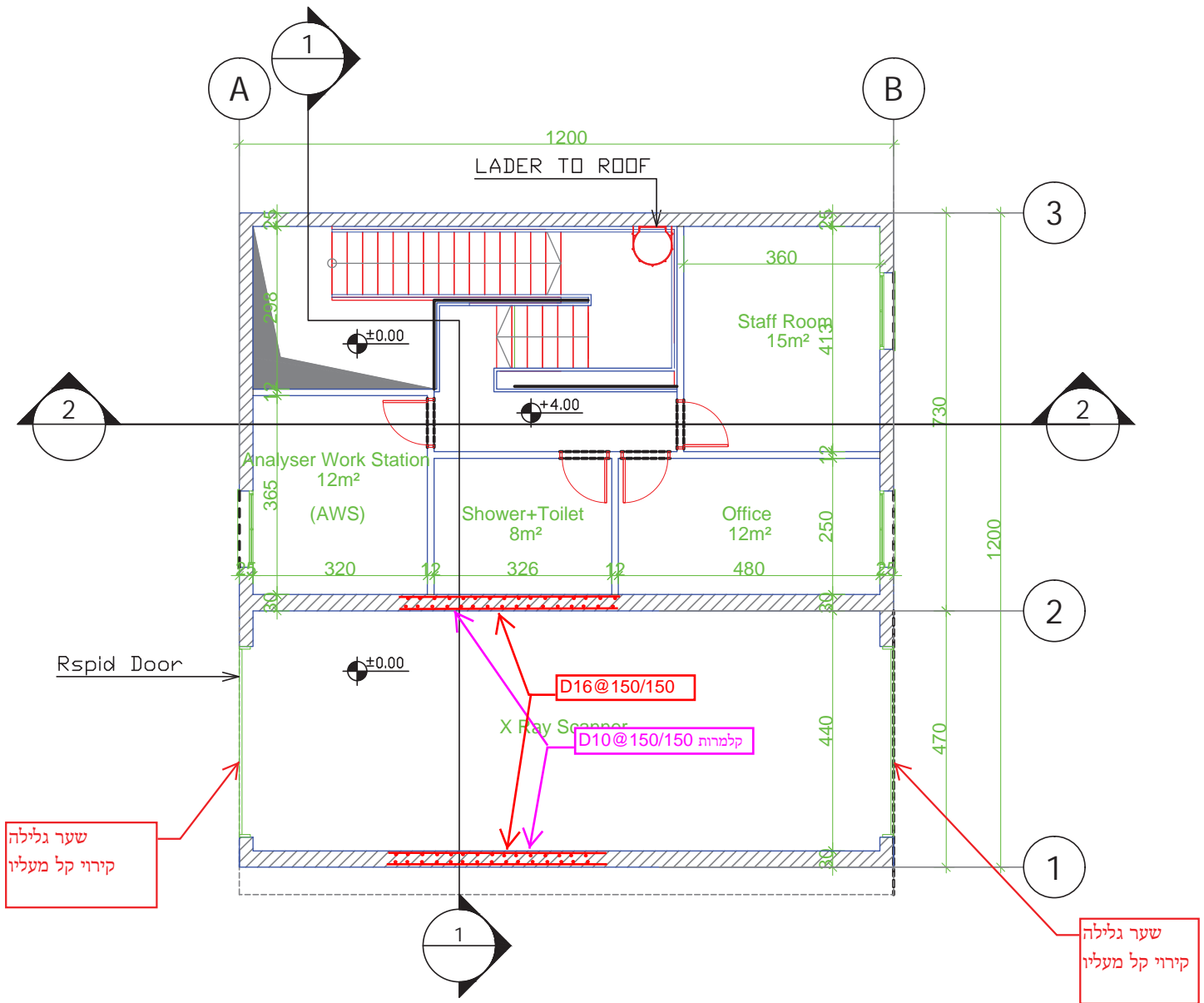
- קירות בטון בעובי 30 ס"מ מסוג בטון ב-60.
- זיון אנכי ואופקי פנים וחוף מצולע קוטר 16 מ"מ כל 15/15 ס"מ.
- קלמרות קוטר 10 מ"מ כל 15/15 ס"מ.
- על מנת לקבל סמך אופקי לקיר, בראש קירות הבטון, לכל אורכם, תבוצע קורת בטון 60/60. הקירות משני עברי אולם השיקוף יחוברו ע"י קורות פלדה IPE200 כל 2 מ' מרותכת לפלטות עיגון רציפות לכל אורך קורות הבטון בראש הקירות.
- גג קל, תריסי גלילה וסגירה עליונה מעליהם יהיו במשקל של עד 15 ק"ג למ"ר.
- מומלץ לתכנן פתחים (רשתות - ללא קירוי) מעל תריס הגלילה.
- נדרש להטמיע את ההנחיות הללו בתכנון האדריכלי ובמסמכי המכרז.
- מצ"ב סקיצה.

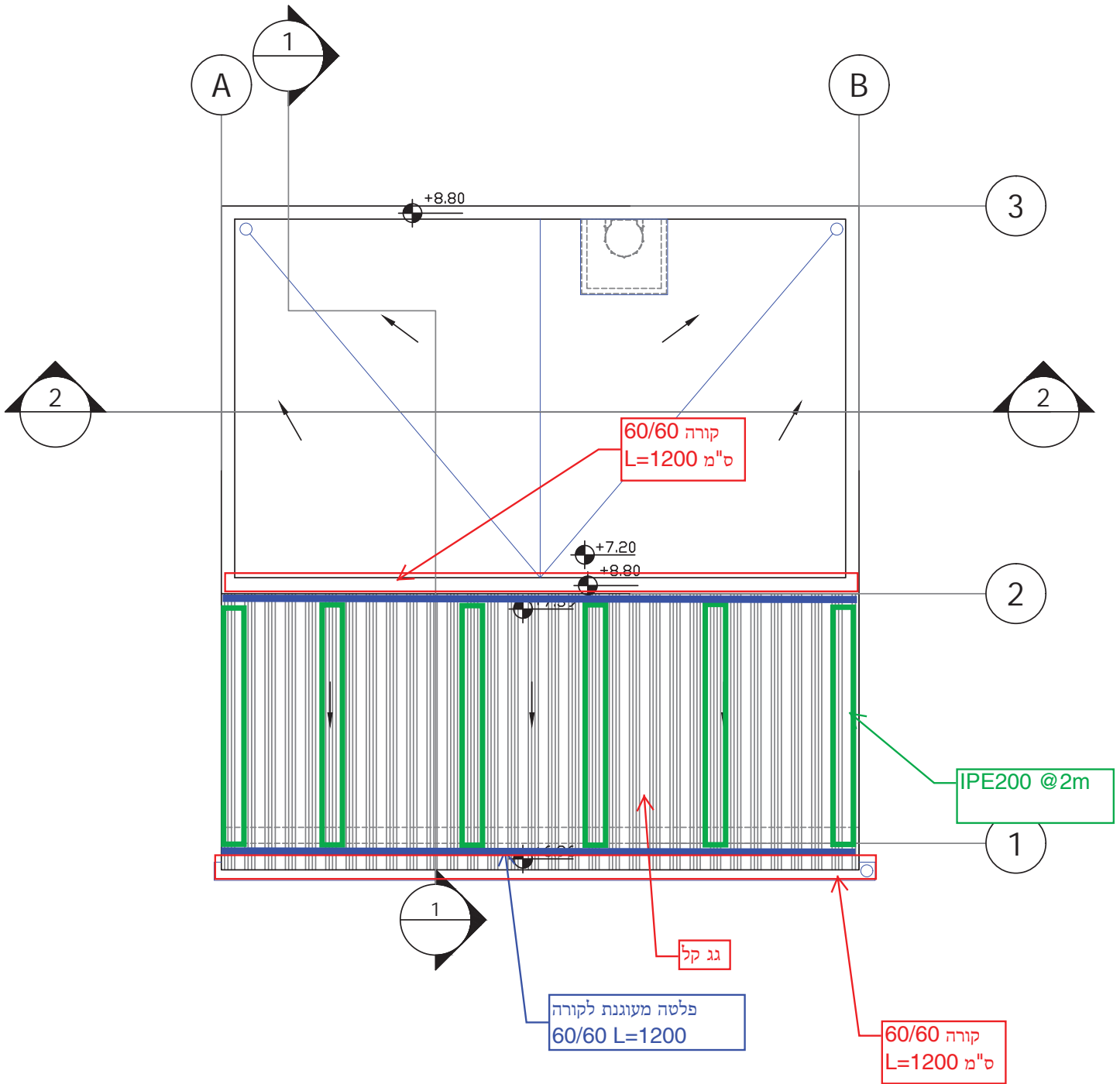
בכבוד רב,

אינג' תומי בורנשטיין

ירושלמי יעקב בע"מ







4 **Roof Plan**
100 : 1